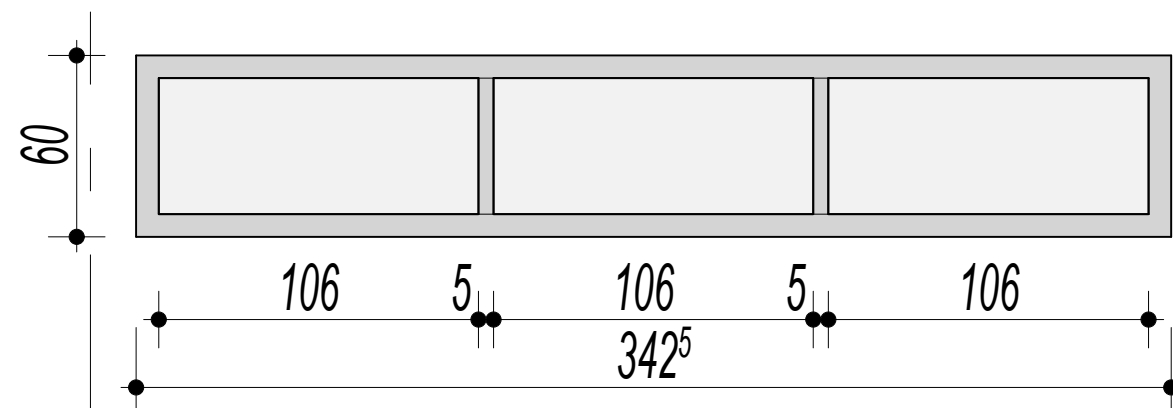


ISTNIEJĄCA STOLARKA FASADOWA WIDOK OD ŚRODKA

Istniejąca stolarka fasadowa.
Przeprowadzić serwis, regulację okuć.
Wymienić uszczelki.
Zalecana wymiana pakietów
szyb termizolacyjnych na 2 komorowe.

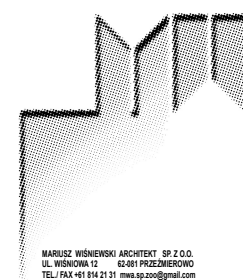
Ilość 4 kpl.



PROJEKTOWANE NAŚWITŁE STAŁE STOLARKA OKIENNA PROFILE "ZIMNE"

Profile aluminiowe "zimne"- 1 szt..
RAL 9007
Szyby przeziernie.

Ilość 1 szt.



MARIUSZ WIŚNIEWSKI ARCHITEKT SP. Z O.O.
UL. WIŚNIOWA 12 62-081 PRZĘMIEROWO
TEL./FAX +48 61 814 21 31 mwa.sp.zoo@gmail.com

PROJEKTOWAŁ

mgr inż. arch. Mariusz Wiśniewski

Nr uprawnień

260/86/Pw

Podpis pieczęć

SPRAWDZAJĄCY

-

-

Biurowo: ul. Wiśniowa 12, 62-081 Przemyślowo

tel./ faks +48 601 769 472

e-mail: mwa.sp.zoo@gmail.com

	BRANŻA	ARCHITEKTURA	STADIUM DOKUMENTACJI	PT/Z-REMONT		
INWESTOR	UAM im. Adama Mickiewicza, ul. H. Wieniawskiego 1, 61-712 Poznań			EGZ.		
NAZWA INWESTYCJI/ ADRES	Przebudowa pomieszczeń Biura Obsługi Studentów Collegium Geographicum ul Bogumiła Krygowskiego 10, 61-680 Poznań					
TREŚĆ RYSUNKU	ZESTAWIENIE STOLARKI OKIENNEJ					
DATA ROZPOCZĘCIA PROJEKTU	2021/2022		Data	10.2022	Skala	1:25
NUMER PROJEKTU	320-Z/22		Numer rysunku		320-PT-Z/A-11	
UWAGA ! PROJEKT ARCHITEKTONICZNY ROZPATRYWAĆ, ŁĄCZNIE Z PROJEKTAMI BRANŻOWYMI						Strona
Wszelkie prawa zastrzeżone. Powielanie lub wykorzystywanie niezgodne z przeznaczeniem bez zgody właściciela i projektanta dokumentacji zabronione.						35